



Platine STC08 - AG210

- Voyant orange
- Voyant rouge
- Piezo inox
- Contact à clé

FONCTIONNEMENT :

Les platines affleurantes STC sont prévues pour commander et gérer le contrôle d'accès des portes de laboratoires et salles à environnement contrôlés.

Une signalisation simple permet de visualiser l'état des informations.

SPECIFICATIONS TECHNIQUES :

- Boîtier et face avant inox
- Etanche
- Résistant au produit de décontamination (formol, H2O2, ...)
- Assure un éclairage uniforme
- Avantages des LED : longévité >100 000 heures
- Performance du Piezo > 20 millions de cycles
- Performance du Contact à clé > 200 000 manœuvres
- Basse tension d'alimentation : 24 volts courant continu
- Système de brochage rapide avec détrompeur
- Installation simple et rapide
- Faible consommation d'énergie

SECTEUR D'UTILISATION :

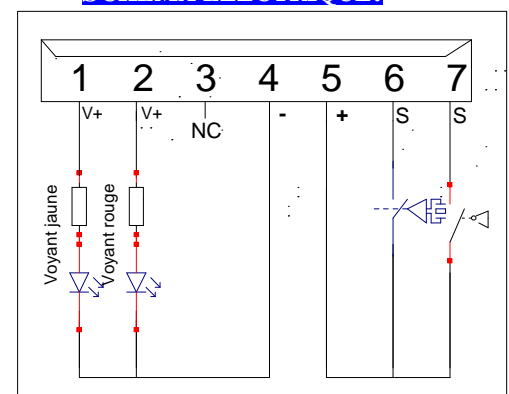
Salles blanches
Salles grises
Laboratoires
Hôpitaux
Banques ...



SCHEMA DE CABLAGE :

| Repère | Couleur | Désignation |
|--------|---------|---------------------|
| 1 | Jaune | Led orange (V+) |
| 2 | Rouge | Led rouge (V+) |
| 3 | Vert | NC |
| 4 | Bleu | Alimentation (0V) |
| 5 | Marron | Alimentation (+24V) |
| 6 | Blanc | Piezo |
| 7 | Gris | Contact à clé |

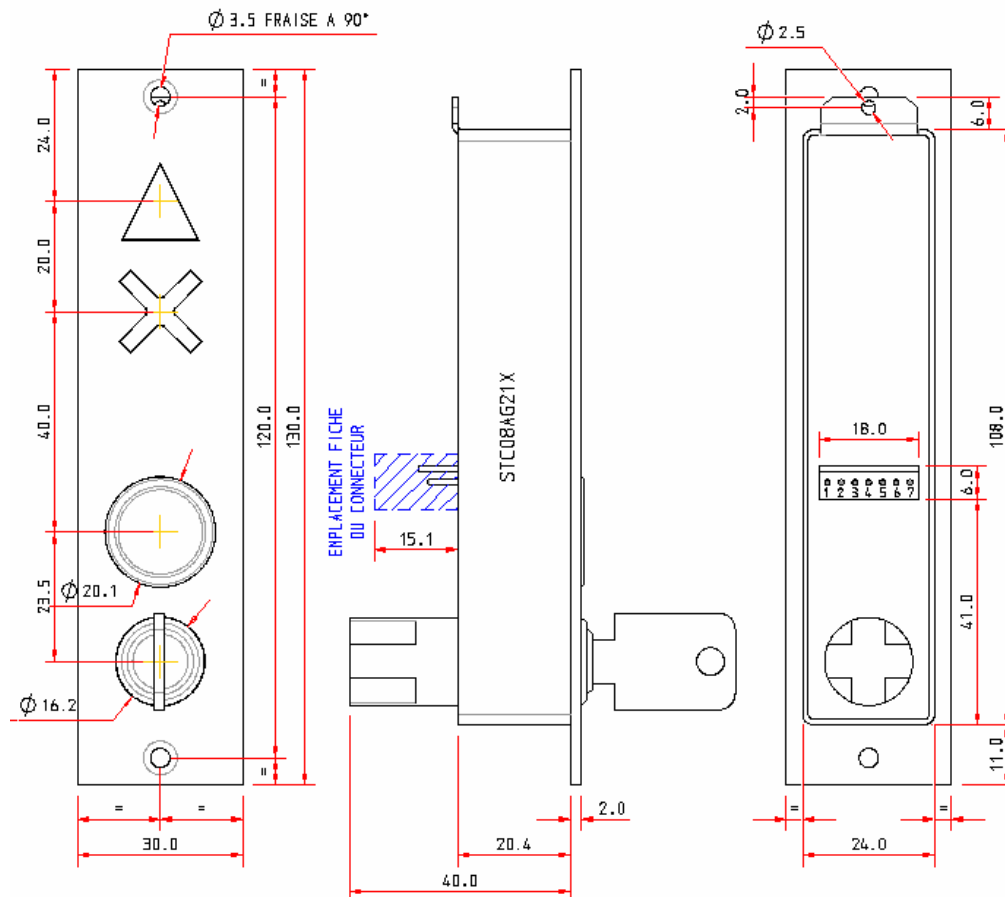
SCHEMA ÉLECTRIQUE :



MODALITE ELECTRIQUES :

| Paramètre | Tension (volt) | | Courant (milliampères) |
|----------------|----------------|-----|------------------------|
| | Min | max | |
| LED orange | | 24V | 30m A |
| LED rouge | | 24V | 30mA |
| Piezo | 5V | 42V | 100mA |
| Contact à clef | | 24V | |

FORMATS MECANQUES :



RENSEIGNEMENT POUR TOUTE COMMANDE :

PLATINE STC 08



Topographie

- A : ↑ X △
- B : □ □ □
- C : ○ ○ ○
- D : néant
- E : spéciale

Code de couleur

- A : néant
- B : rouge
- C : vert
- D : orange
- E : rouge, vert
- F : vert, orange
- G : rouge, orange
- H : rouge, vert, orange
- I : rouge, vert, gestion

Système d'ouverture

- 0 : néant
- 1 : bouton poussoir
- 2 : piezo
- 3 : cellule infrarouge

Commutateur à clef

- 0 : néant
- 1 : 1 position (avec impulsion)
- 2 : 2 positions (avec retrait de la clé dans 1 position)
- 3 : 2 positions (avec retrait de la clé dans 2 positions)
- 4 : à préciser pour d'autres options
- 5 : Arrêt d'urgence (A.R)
- 6 : Buzzer (Bz)

Longueur de câble

- 0 : néant
- 1 : 5m
- 2 : 10m
- 3 : autre à préciser

Légende → Rouge : les plus utilisés
Noir : Avec délais



Certificat No.
2003-21005

290 Rue Louise Labé –BP.58 – F-69970 CHAPONNAY

Tél : +33 (0)4.78.21.14.14 – Fax : +33 (0)4.78.21.62.80 – E-mail : salles_blanches@stc.fr

E-mail : export@stc.fr

E-mail : electronique@stc.fr

S.A.S. au capital de 37 000 € – APE 281 A – RCS LYON B 320 341 449 – TVA FR 60 320 341 449