



- Voyant rouge
- Contact à clé

FONCTIONNEMENT :

Les platines affleurantes STC sont prévues pour commander et gérer le contrôle d'accès des portes de laboratoires et salles à environnement contrôlées.

Une signalisation simple permet de visualiser l'état des informations.

SPECIFICATIONS TECHNIQUES :

- Boîtier et face avant inox
- Etanche
- Résistant au produit de décontamination (formol, H2O2, ...)
- Assure un éclairage uniforme
- Avantages des LED : longévité > (100 000 heures)
- Performance du Contact à clé > 200 000 manœuvres
- Basse tension d'alimentation : 24 volts courant continu
- Système de brochage rapide avec détrompeur
- Installation simple et rapide
- Faible consommation d'énergie



SECTEUR D'UTILISATION :

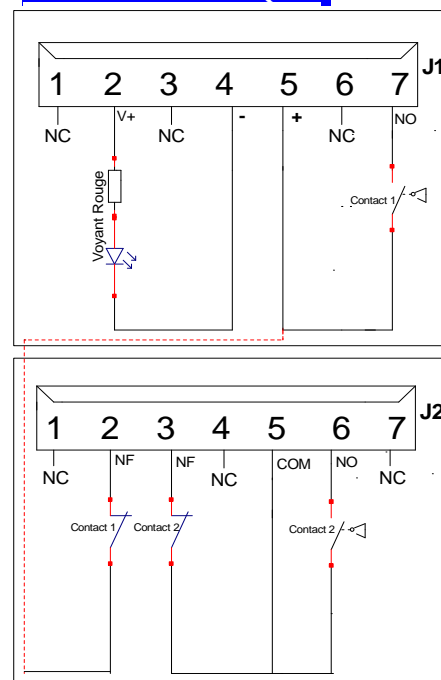
- Salles blanches
- Salles grises
- Laboratoires
- Hôpitaux
- Banques ...

SCHEMA DE CABLAGE :

| Repère (J1) | Couleur | Désignation |
|-------------|---------|--------------------|
| 1 | Jaune | NC |
| 2 | Rouge | Led rouge (V+) |
| 3 | Vert | NC |
| 4 | Bleu | Alimentation (0V) |
| 5 | Marron | Alimentation (+24) |
| 6 | Blanc | NC |
| 7 | Gris | Contact à clé |

| Repère (J2) | Couleur | Désignation |
|-------------|---------|---------------------|
| 1 | NC | NC |
| 2 | Rose | Contact à clé (NF) |
| 3 | Blanc | Contact à clé (NF) |
| 4 | NC | NC |
| 5 | Bleu | Contact à clé (COM) |
| 6 | Gris | Contact à clé (NO) |
| 7 | NC | NC |

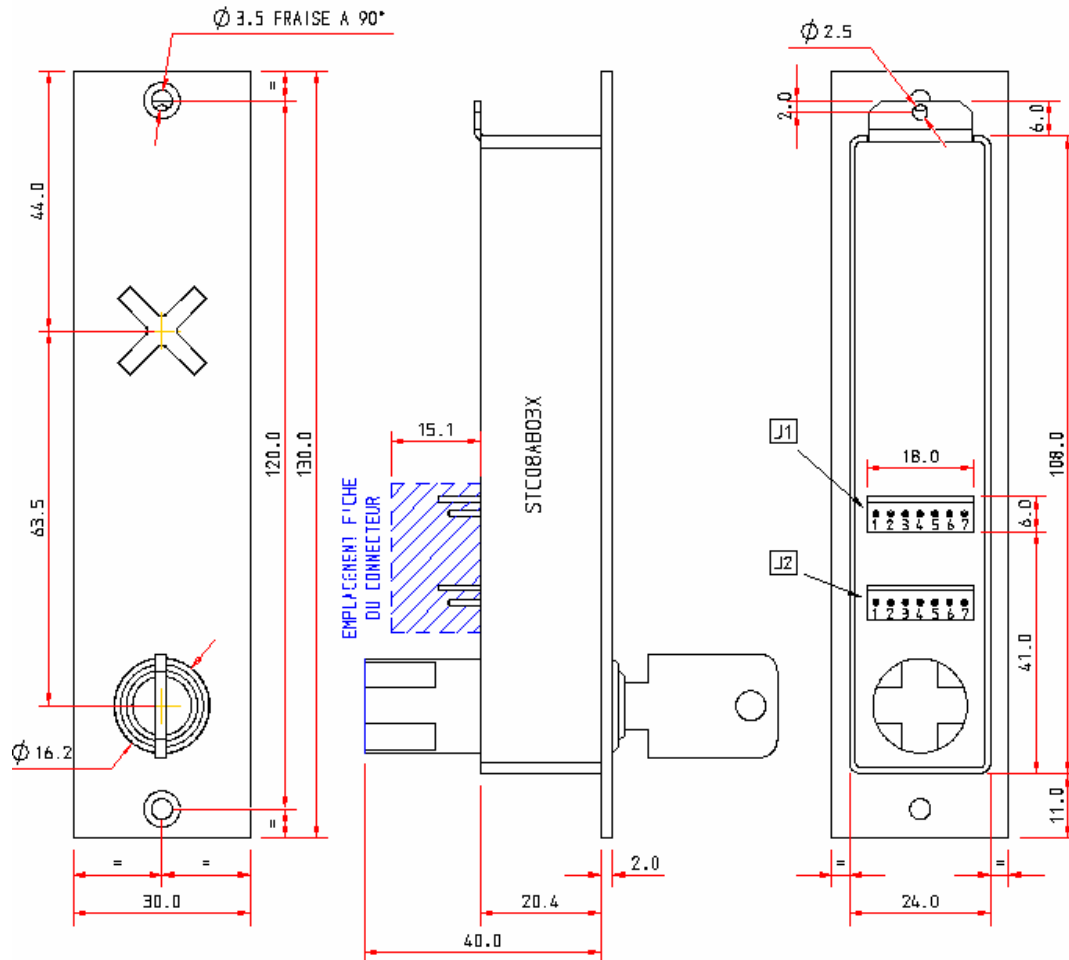
SCHEMA ELECTRIQUE :



MODALITE ELECTRIQUES :

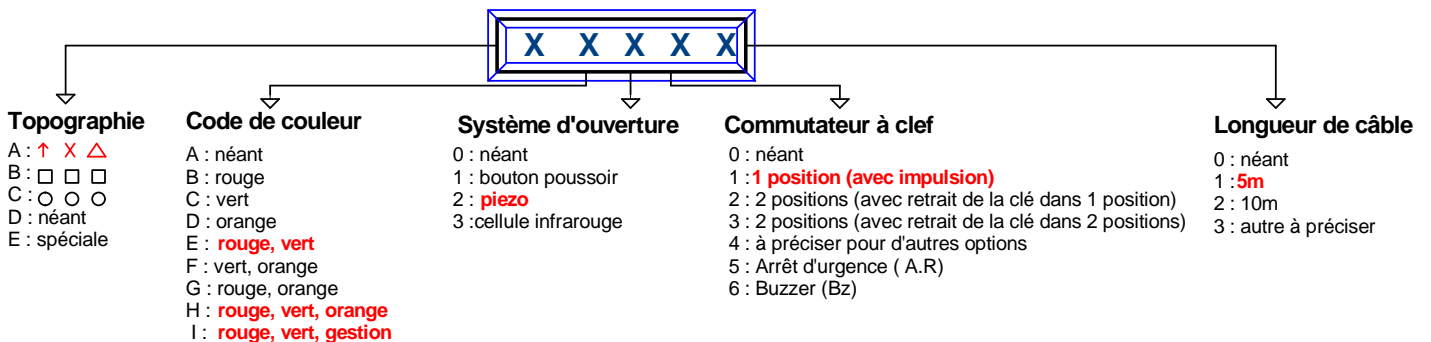
| Paramètre | Tension (volt) | Courant (milliampères) |
|---------------|----------------|------------------------|
| LED rouge | 24V | 30mA |
| Contact à clé | 24V | |

FORMATS MECANQUES :



RENSEIGNEMENT POUR TOUTE COMMANDE :

PLATINE STC 08



Légende → Rouge : les plus utilisés
Noir : Avec délais